

ГРАФИЧЕСКОЕ ОПИСАНИЕ

местоположения границ населенных пунктов, территориальных зон, особо охраняемых природных территорий, зон с особыми условиями использования территории

Публичный сервитут в целях эксплуатации линейного объекта – водопроводной сети (номер регистрации права хозяйственного ведения ГУП «Водоканал Санкт-Петербурга» № 78-78-05/0024/2009-010 от 23.12.2009)

(наименование объекта, местоположение границ которого описано (далее - объект))

Раздел 1

Сведения об объекте

№ п/п	Характеристики объекта	Описание характеристик
1	2	3
1.	Местоположение объекта	город Санкт-Петербург
2.	Площадь объекта +/- величина погрешности определения площади (Р +/- Дельта Р)	437 +/- 7 м ²
3.	Иные характеристики объекта	-

Раздел 2**Сведения о местоположении границ объекта**

1. Система координат СК-1964

2. Сведения о характерных точках границ объекта

Обозначение характерных точек границ	Координаты, м		Метод определения координат характерной точки	Средняя квадратическая погрешность положения характерной точки (Mt), м	Описание обозначения точки на местности (при наличии)
	X	Y			
1	2	3	4	5	6
1	87193.32	87776.08	Аналитический метод	0.1	-
2	87193.14	87775.09	Аналитический метод	0.1	-
3	87193.17	87774.09	Аналитический метод	0.1	-
4	87193.40	87773.12	Аналитический метод	0.1	-
5	87193.81	87772.21	Аналитический метод	0.1	-
6	87194.40	87771.40	Аналитический метод	0.1	-
7	87195.14	87770.72	Аналитический метод	0.1	-
8	87195.99	87770.21	Аналитический метод	0.1	-
9	87205.73	87765.61	Аналитический метод	0.1	-
10	87201.67	87757.76	Аналитический метод	0.1	-
11	87210.74	87753.53	Аналитический метод	0.1	-
12	87216.99	87765.61	Аналитический метод	0.1	-
13	87217.12	87765.91	Аналитический метод	0.1	-
14	87217.18	87766.03	Аналитический метод	0.1	-
15	87222.56	87779.26	Аналитический метод	0.1	-
16	87222.55	87779.27	Аналитический метод	0.1	-
17	87211.78	87784.10	Аналитический метод	0.1	-
18	87210.75	87784.49	Аналитический метод	0.1	-
19	87210.64	87783.95	Аналитический метод	0.1	-
20	87210.63	87782.95	Аналитический метод	0.1	-
21	87210.83	87781.97	Аналитический метод	0.1	-
22	87211.22	87781.05	Аналитический метод	0.1	-

2. Сведения о характерных точках границ объекта

Обозначение характерных точек границ	Координаты, м		Метод определения координат характерной точки	Средняя квадратическая погрешность положения характерной точки (Mt), м	Описание обозначения точки на местности (при наличии)
	X	Y			
1	2	3	4	5	6
23	87211.78	87780.22	Аналитический метод	0.1	-
24	87212.05	87779.96	Аналитический метод	0.1	-
25	87209.91	87774.70	Аналитический метод	0.1	-
26	87200.27	87779.25	Аналитический метод	0.1	-
27	87199.63	87779.50	Аналитический метод	0.1	-
28	87198.65	87779.70	Аналитический метод	0.1	-
29	87197.65	87779.71	Аналитический метод	0.1	-
30	87196.67	87779.51	Аналитический метод	0.1	-
31	87195.75	87779.13	Аналитический метод	0.1	-
32	87194.92	87778.56	Аналитический метод	0.1	-
33	87194.22	87777.85	Аналитический метод	0.1	-
34	87193.68	87777.01	Аналитический метод	0.1	-
1	87193.32	87776.08	Аналитический метод	0.1	-

3. Сведения о характерных точках части (частей) границы объекта

Обозначение характерных точек части границы	Координаты, м		Метод определения координат характерной точки	Средняя квадратическая погрешность положения характерной точки (Mt), м	Описание обозначения точки на местности (при наличии)
	X	Y			
1	2	3	4	5	6
-	-	-	-	-	-

Раздел 3

Сведения о местоположении измененных (уточненных) границ объекта

1. Система координат -

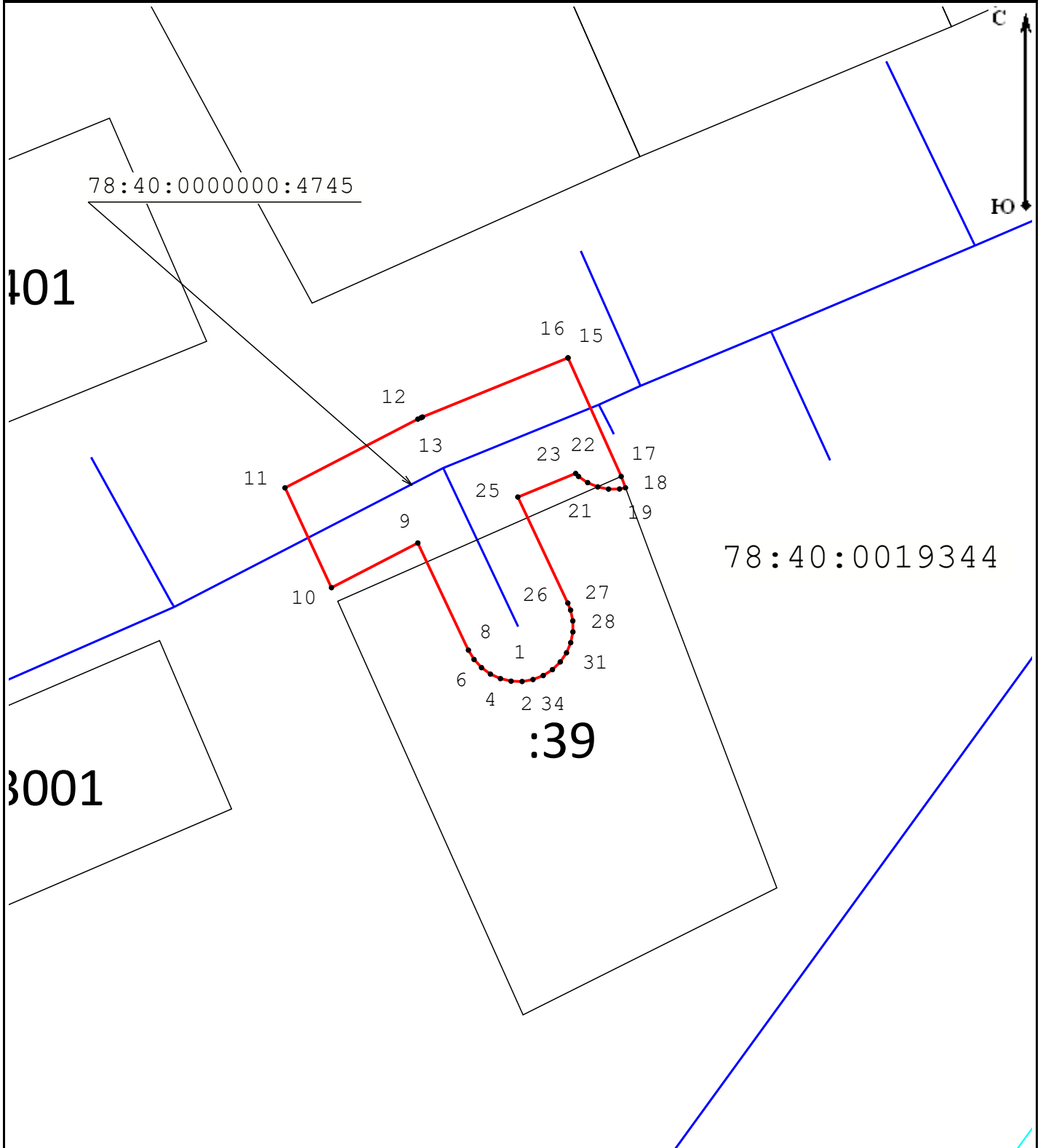
2. Сведения о характерных точках границ объекта

Обозначение характерных точек границ	Существующие координаты, м		Измененные (уточненные) координаты, м		Метод определения координат характерной точки	Средняя квадратическая погрешность положения характерной точки (Mt), м	Описание обозначения точки на местности (при наличии)
	X	Y	X	Y			
1	2	3	4	5	6	7	8
-	-	-	-	-	-	-	

3. Сведения о характерных точках части (частей) границы объекта





Обозначение характерных точек части границы	Существующие координаты, м		Измененные (уточненные) координаты, м		Метод определения координат характерной точки	Средняя квадратическая погрешность положения характерной точки (Mt), м	Описание обозначения точки на местности (при наличии)
	X	Y	X	Y			
1	2	3	4	5	6	7	8
-	-	-	-	-	-	-	

Схема расположения границ публичного сервитута



Масштаб 1:500

Условные обозначения:

- | | |
|---|---|
|  - Граница публичного сервитута |  - Граница сооружения "Водопроводная сеть" |
|  - Граница кадастрового квартала |  - Граница земельного участка |
| 78:40:0000000:4745 - Кадастровый номер сооружения "Водопроводная сеть" | 78:37:0017503 - Номер кадастрового квартала |
| :12 - Кадастровый номер земельного участка | ● 1 - Обозначение характерной точки границы публичного сервитута |

Подпись _____



Место для оттиска печати (при наличии) лица, составившего описание местоположения границ объекта

Дата «10» апреля 2023 г.